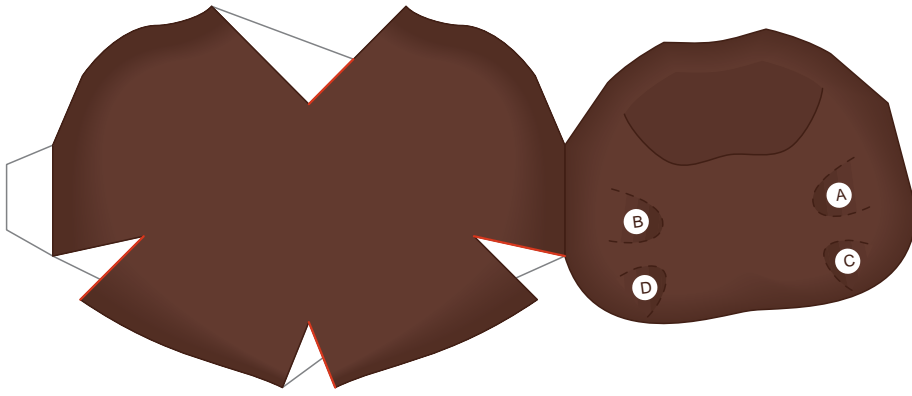
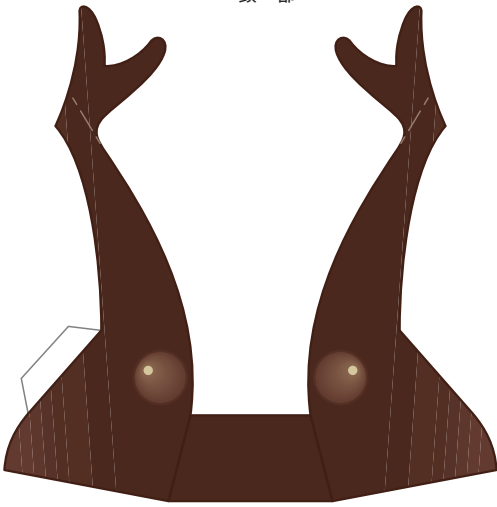


胸部



頭部



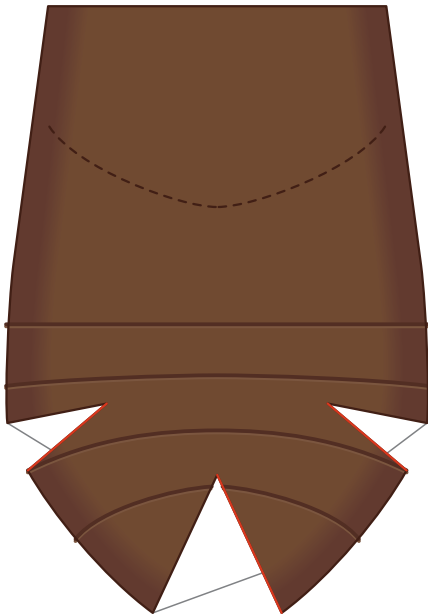
角



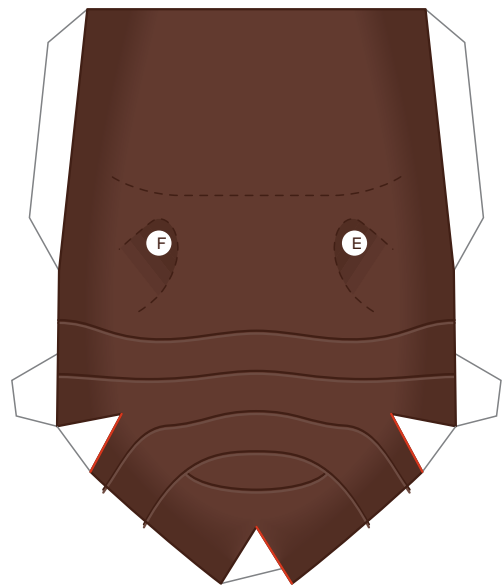
触覚・口



腹部・上部



腹部・下部

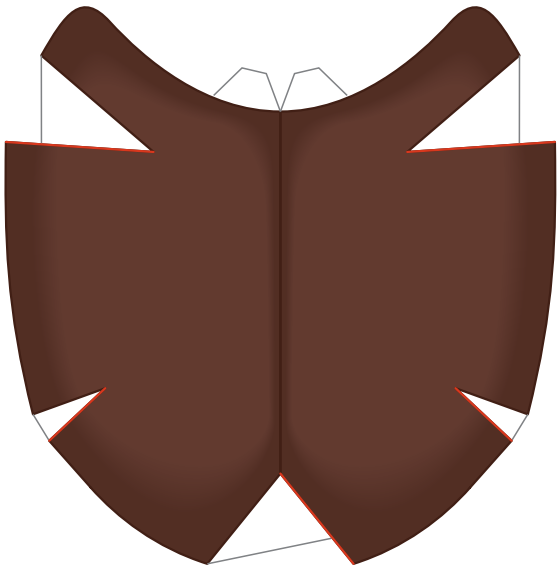


p a p e r c r a f t

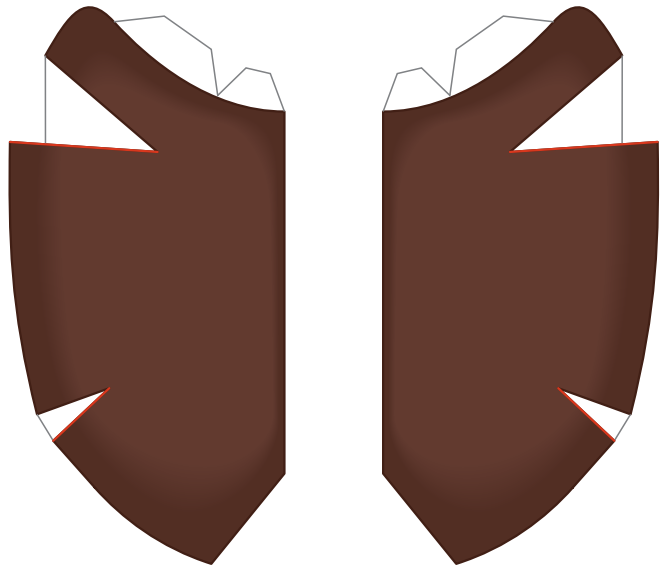
線の種類

- 山折り線 - - - - 谷折り線
- 切り込み線 - - - - 接着ガイド線

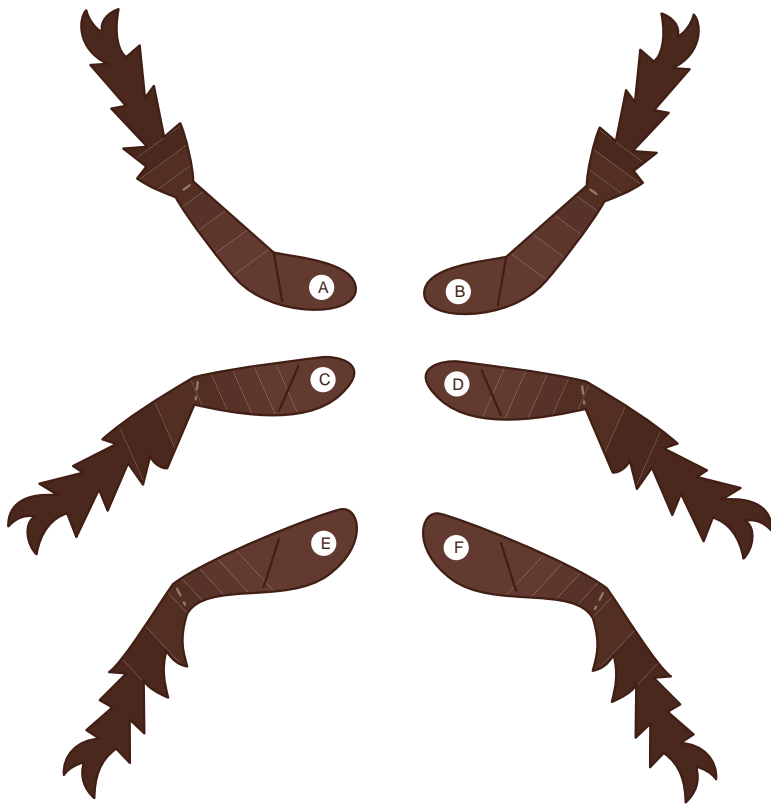
羽 根(閉じたタイプ)



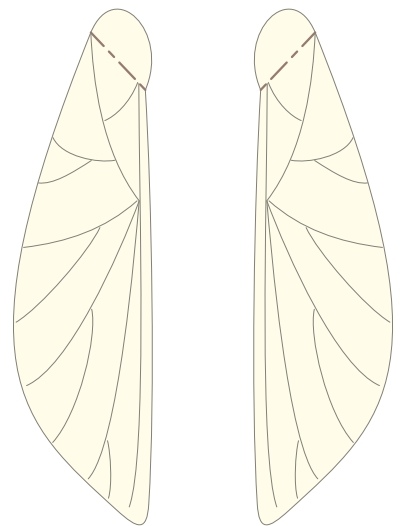
羽 根(開いたタイプ)



足



中羽根



p a p e r c r a f t

線の種類

- | | | | |
|--|-------|--|--------|
| | 山折り線 | | 谷折り線 |
| | 切り込み線 | | 接着ガイド線 |