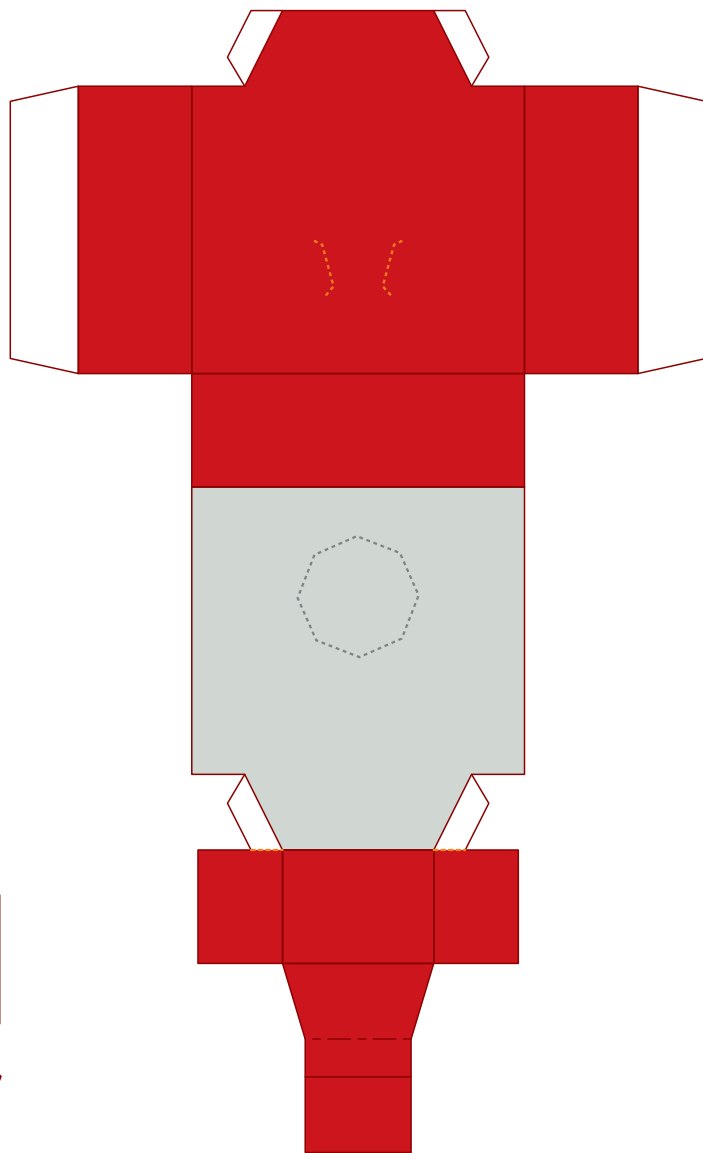
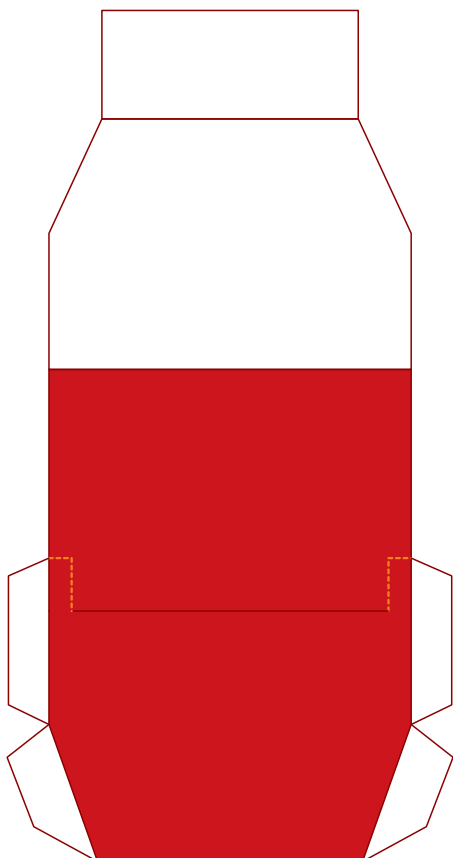
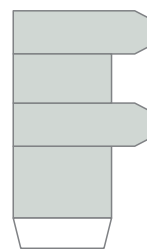


緊急灯

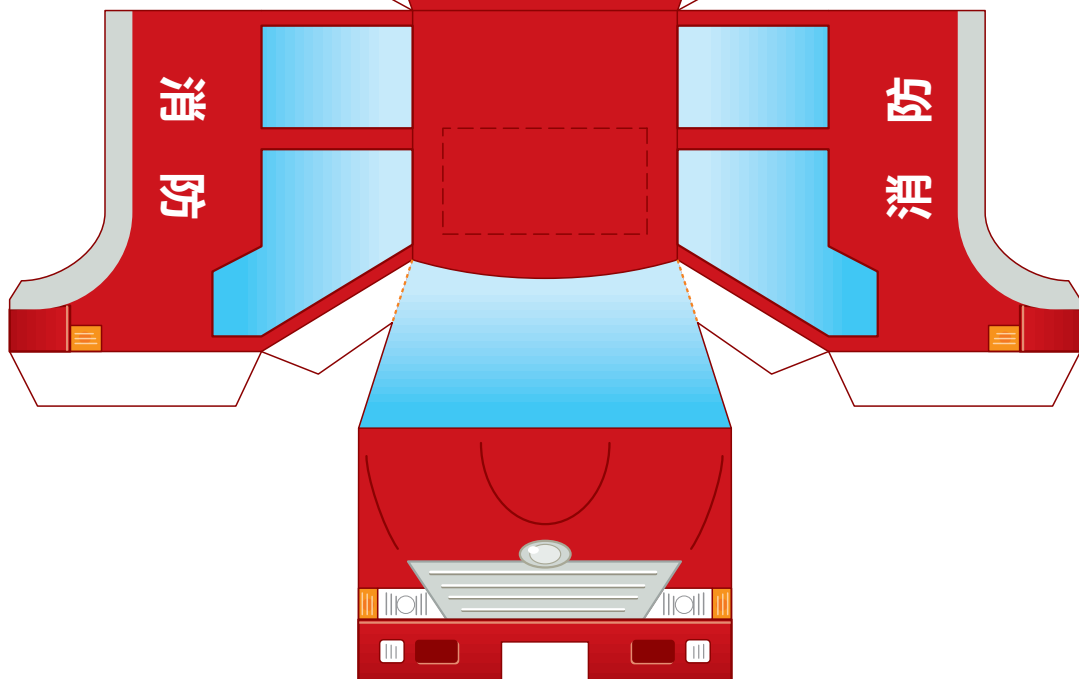
フロント部



台座



台座用軸(台形)



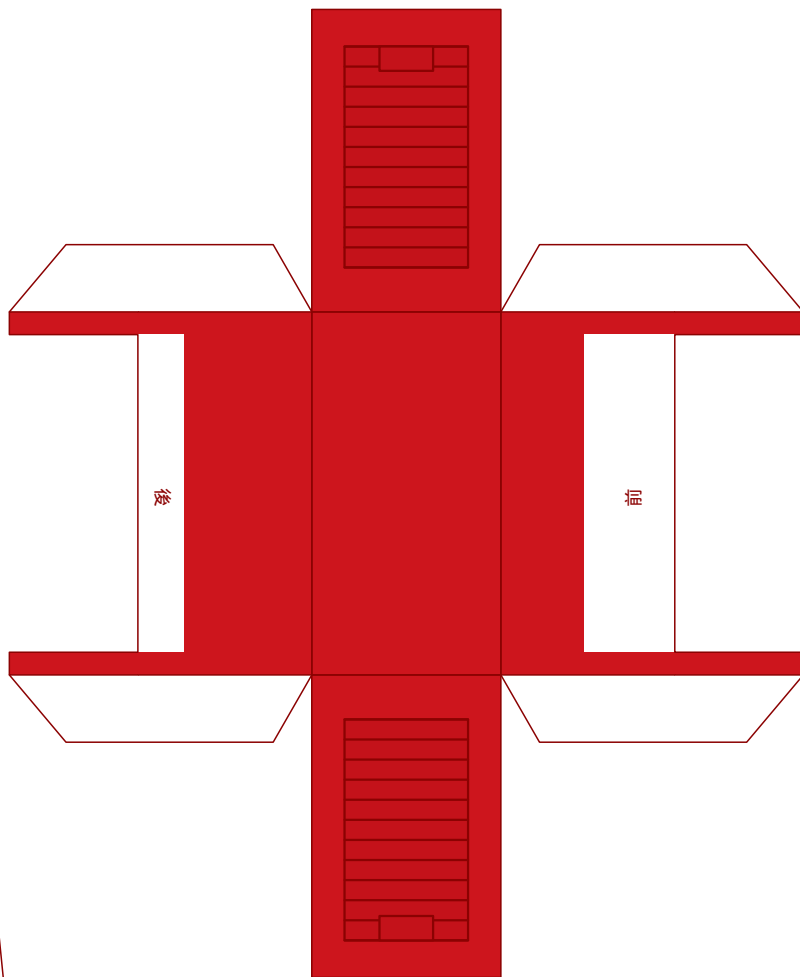
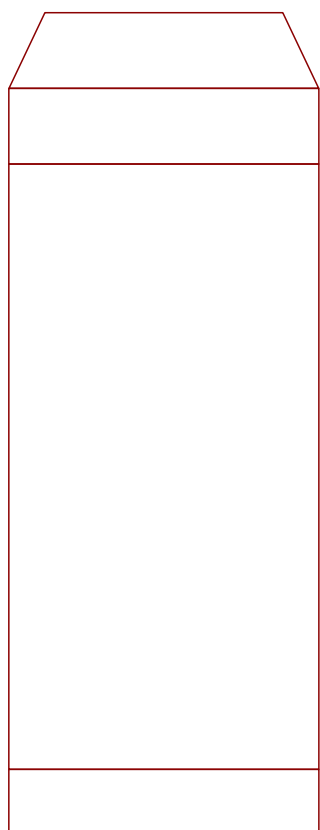
ミラー

p a p e r c r a f t

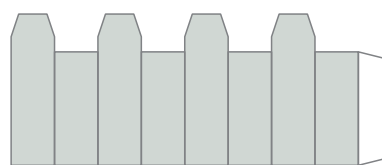
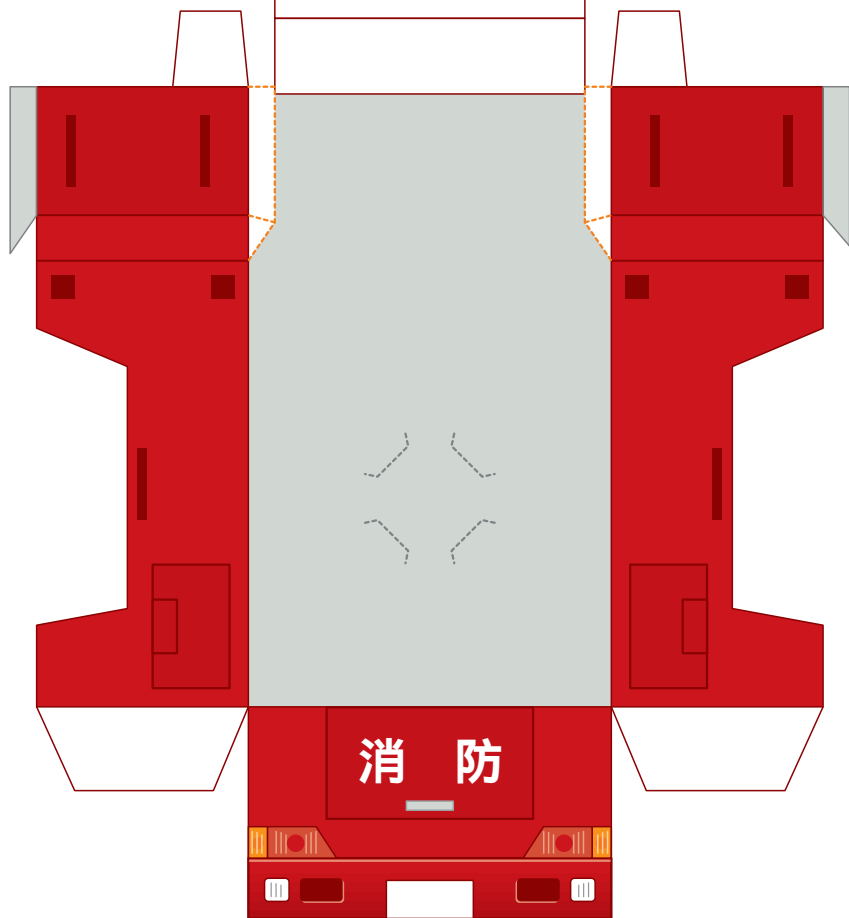
線の種類

- |  |       |  |        |
|--|-------|--|--------|
|  | 山折り線  |  | 谷折り線   |
|  | 切り込み線 |  | 接着ガイド線 |

リアベース部



センター部



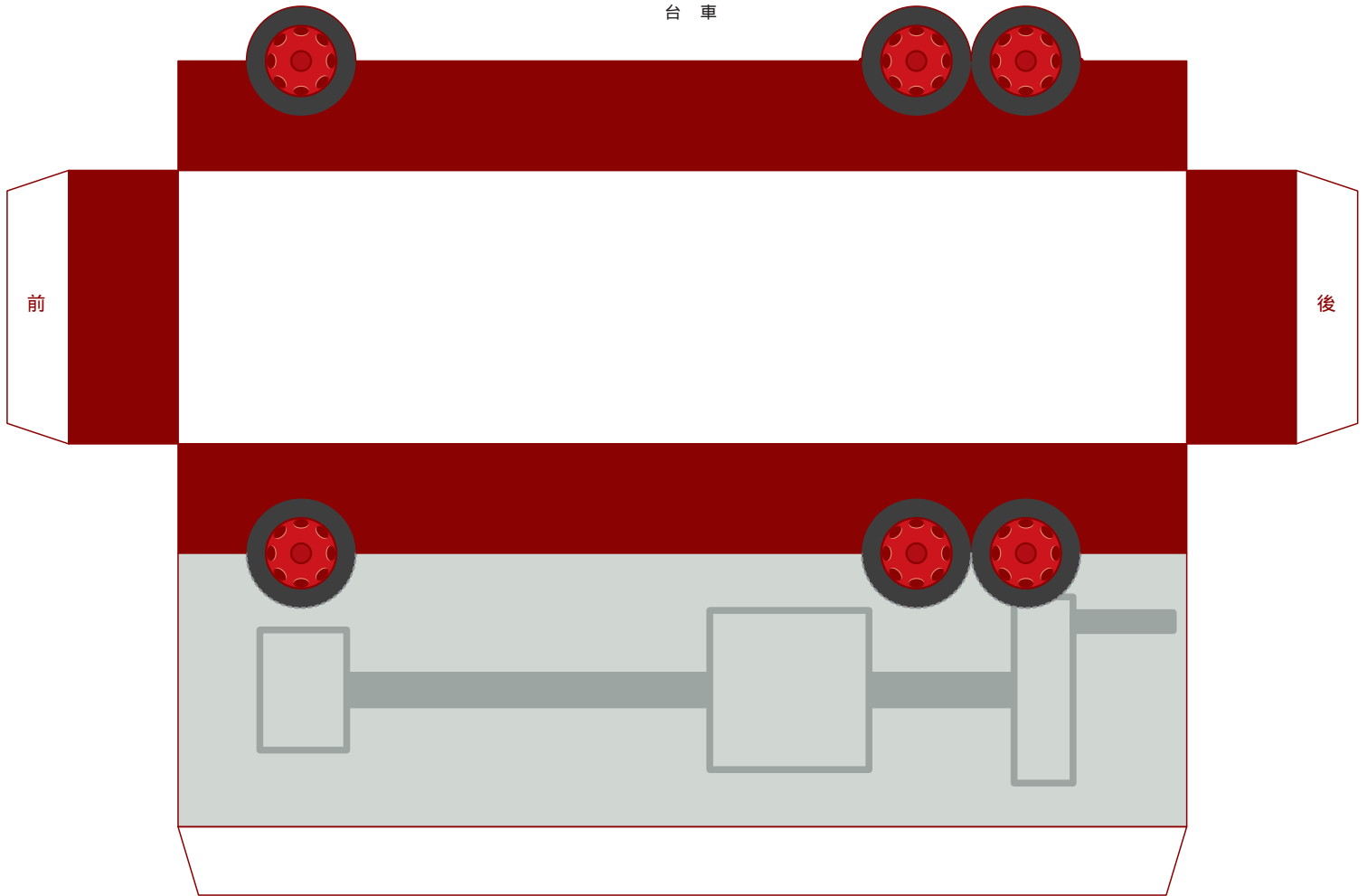
リアベース用軸(八角柱)

p a p e r c r a f t

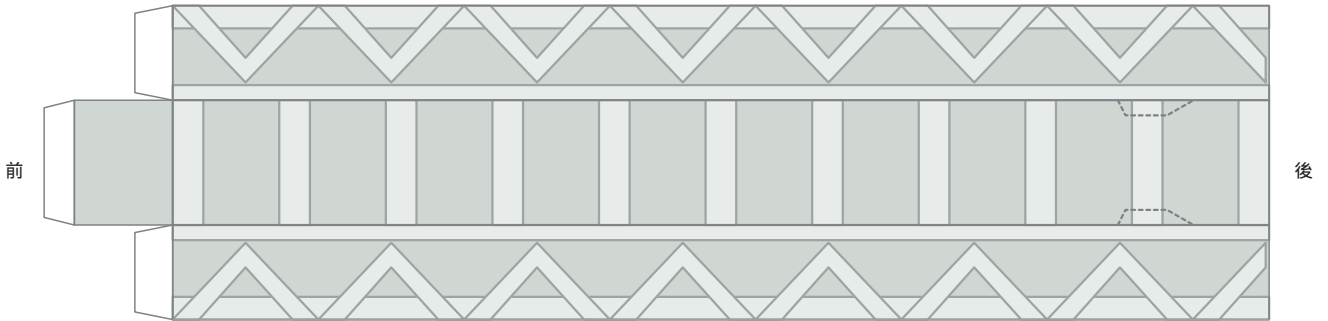
線の種類

- 山折り線      - - - 谷折り線
- - - 切り込み線      - - - 接着ガイド線

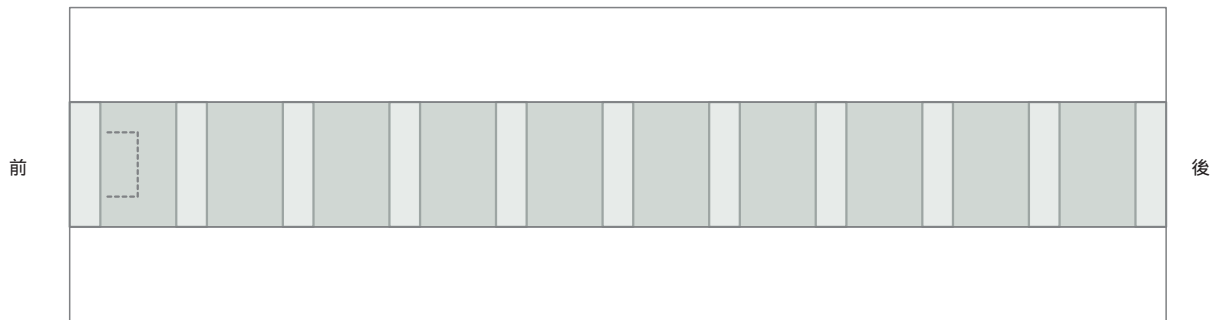
台車



ハシゴ-3(上側)



ハシゴ-3(下側)

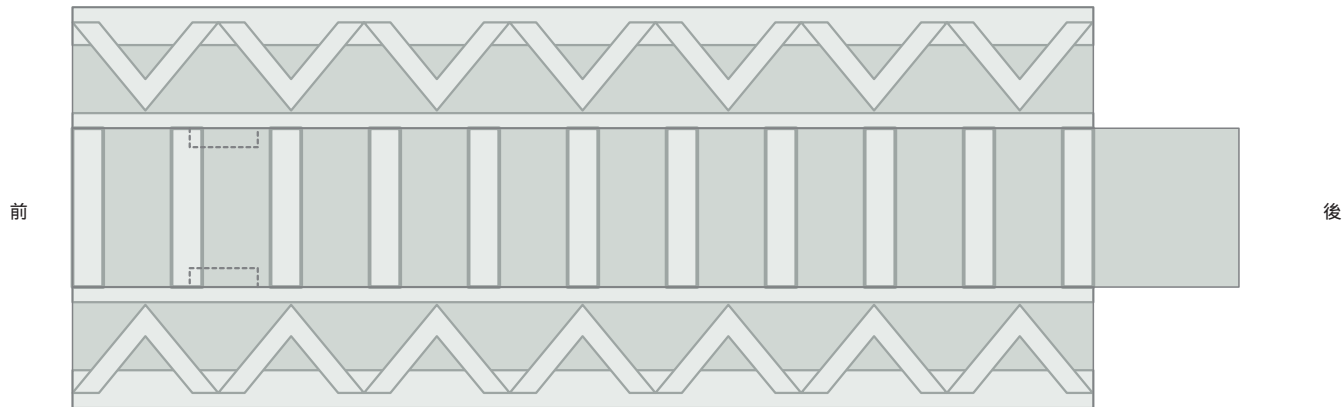


p a p e r c r a f t

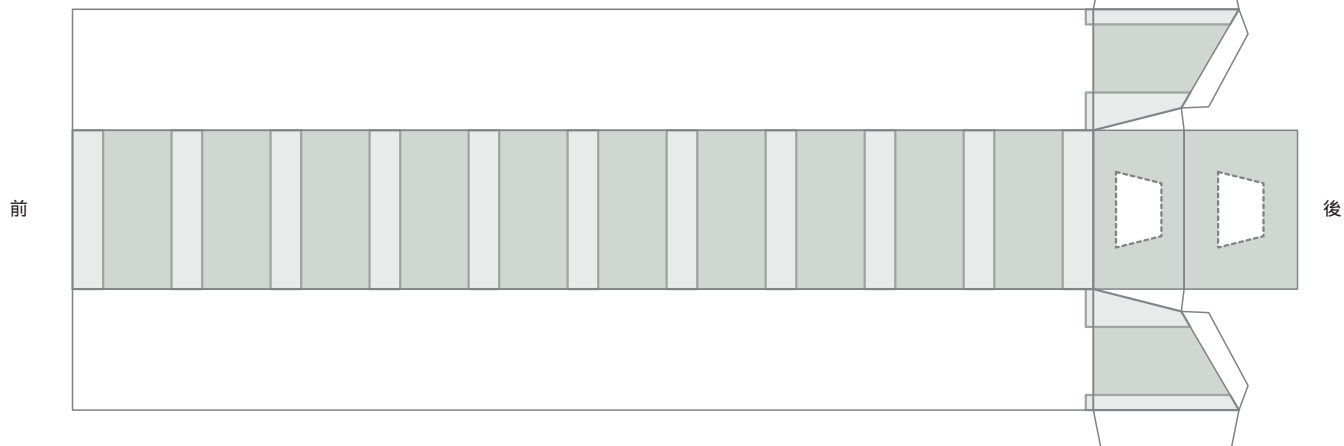
線の種類

- 山折り線
- 谷折り線
- 切り込み線
- 接着ガイド線

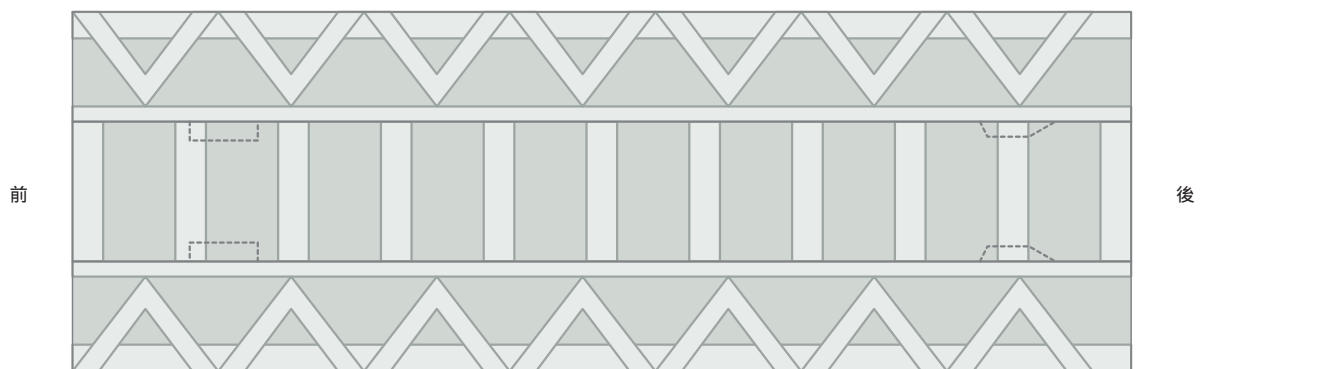
ハシゴ-1(上側)



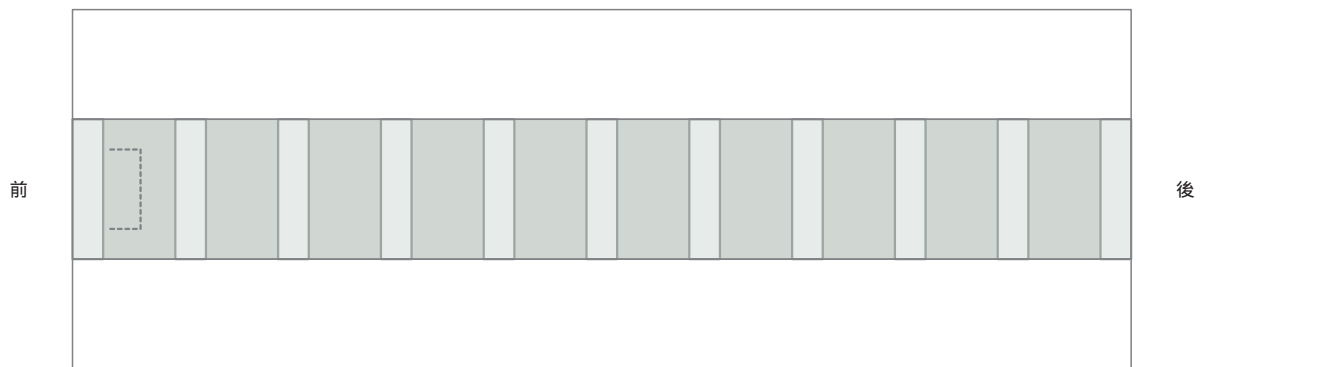
ハシゴ-1(下側)



ハシゴ-2(上側)



ハシゴ-2(下側)



p a p e r c r a f t

線の種類

- 山折り線      - - - 谷折り線
- - - 切り込み線      - - - 接着ガイド線